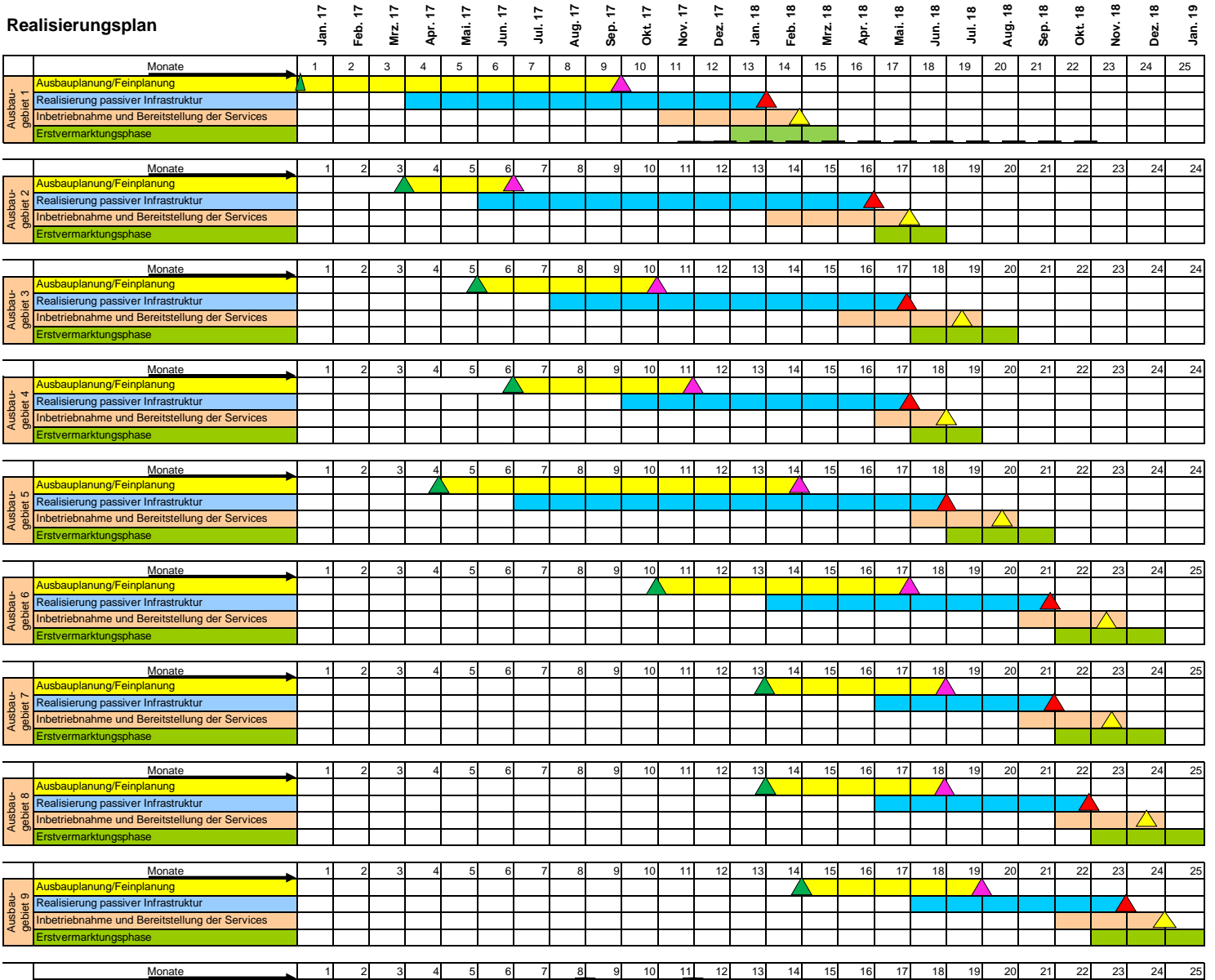


Realisierungsplan



- M0: Maßnahmenbeginn im Cluster
- M1: Abschluss Ausbauplanung und Genehmigung/Trassensicherung
- M2: Errichtung passiver Infrastruktur
- M3: Inbetriebnahme und Bereitstellung der Services

Eventuelle Restarbeiten bezüglich der Wiederherstellung der Oberfläche sind nicht Gegenstand dieses Vertrages, sondern werden von Telekom gemäß ihren Verpflichtungen gegenüber dem jeweiligen Wegebaulasträger nach § 71 Abs. 3 TKG erbracht.